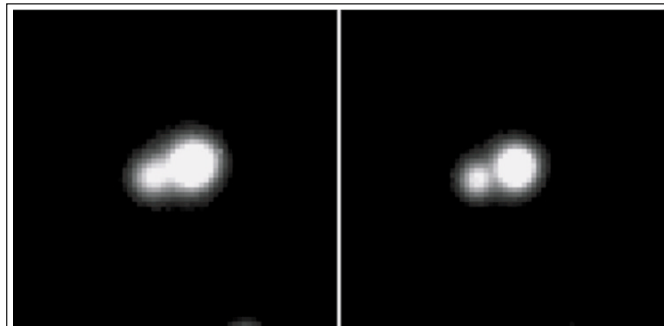
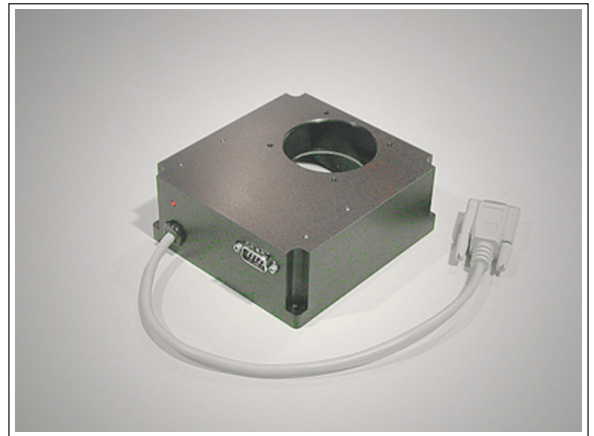
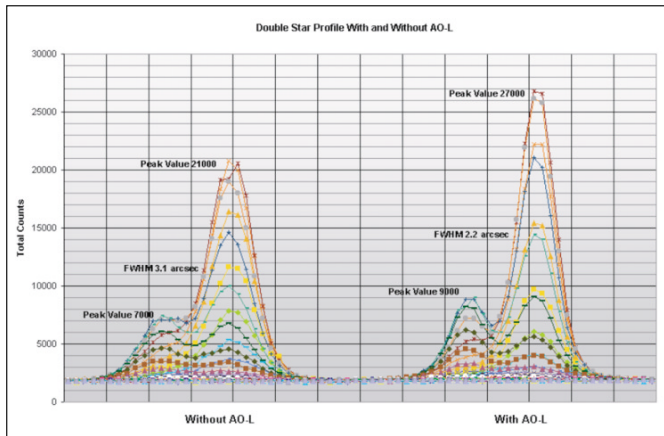




New AO-8 Adaptive Optics

ST-7/8/9/10/2000シリーズカメラ（ダブルCCD機）専用の最新アダプティブオプティクス装置 AO-8 は小型／軽量でいて非常に簡単なオペレーションが身上です。AO-8の寸法は中型STシリーズカメラ用として小型設計されていますが、操作原理と使用性能は、大型STLシリーズ専用AO-Lと似ており、大変お使い頂きやすくなっております。



左記の各映像は、AOありとなしの撮影です。明るい方の恒星は約14.7等級で暗い方は約15.7等級で、離角は約3.7秒角です。各映像は同夜に撮った15分の露光です（STL-11000M+50cmF8.3リッチークレチアン鏡筒、赤道儀はSB社パラマウント）。

AO使用の映像では、恒星がより明るくよりはっきりと分離されています。この明るさは、AOなしの映像と比べて、約30%アップとなっている劇的な改善を示します。

AO使用で得られるガイディング性能はご使用の赤道儀や光学システムにより、大幅に改善することは期待して頂けます。追尾精度が既に優れている望遠鏡システムの性能はさらに最大限にアップでき、追尾精度が完璧でないシステムを使用した場合は、AOを付け加えることにより、一気に厳密にガイドされている長時間天体映像は、まるで大幅アップグレードされた赤道儀を使用しているように思えます。

AO-8は、カメラへの接続が簡単で、電源やすべてのコマンドは、カメラから習得し、制御はすべてCCDOPSからされます。別のケーブルやコントローラーは不要です。AO-8は、CCDカメラ本体の専用コネクタに接続を行ないます。

AO-8 アダプティブ・オプティクス (ST-XE用)

通常価格 **¥168,000-**

以上、より更に詳しい情報については www.sbig-japan.com/AO8.html をご覧下さいませ。

株式会社マゼラン 冷却CCD部門「SBIGジャパン（国際光器）」

〒615-8215 京都市西京区上桂大野町7-7 TEL (075) 394-2625 FAX : 394-2612
URL : www.sbig-japan.com Eメール : sales@sbig-japan.com (ご注文専用 : orders@sbig-japan.com)

当資料の内容については、SBIG社より発行されたリーフレットを元に弊社が「和訳編集（英文直訳）」したものとなります。従いまして、上記本文内にて多少ご理解難しき表現が存在する場合がございます。その際はお電話やEメール等でお気軽にお問い合わせ下さいませ。（担当/坂田）

ご用命は信頼の弊社正規製品取扱い販売店まで